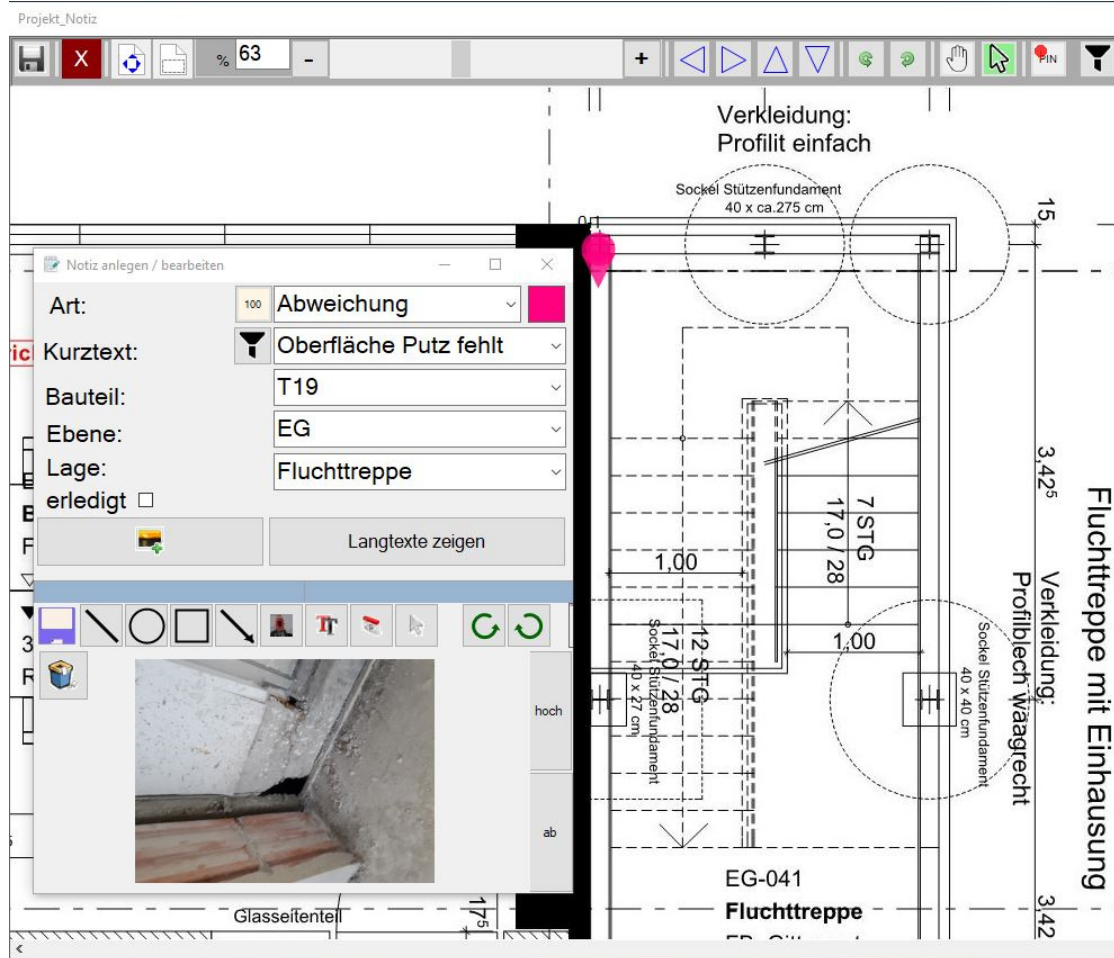


# Projekt-Notiz



Dieses Programm ist theoretisch auf allen Windows-Rechnern lauffähig. Praktisch getestet unter Windows 7, Windows10. Der Arbeitsspeicher soll nicht unter 4GB liegen. Es läuft auch noch mit 2GB, aber die Arbeit macht dann nicht wirklich Spaß.

Die Oberfläche ist optimiert zur Verwendung auf Tablets mit 10"

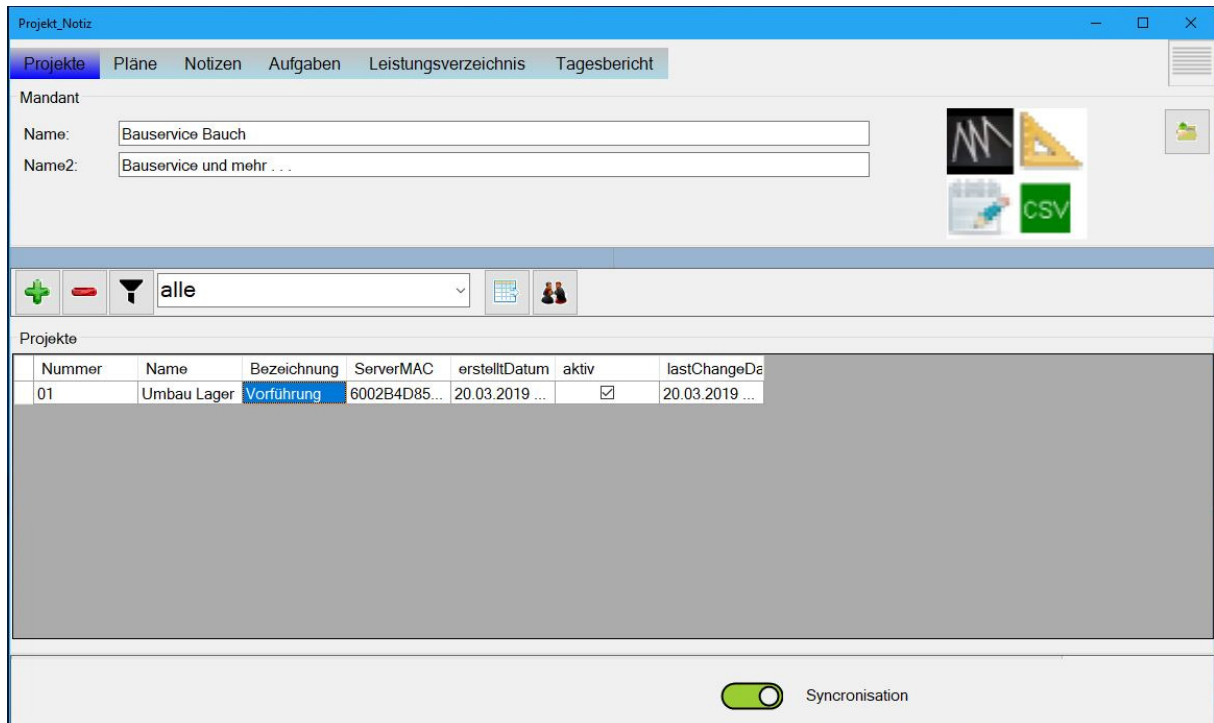
Mit dem Programm können beliebige Dokumentationen erstellt werden, ausgelegt zur Erfassung auf PDF-Dateien.

Beliebig viele Endgeräte können zu einem Projektnetzwerk verbunden werden, ein Gerät übernimmt dann die Server-Aufgabe, d.h. alle Daten werden über dieses Gerät ausgetauscht.

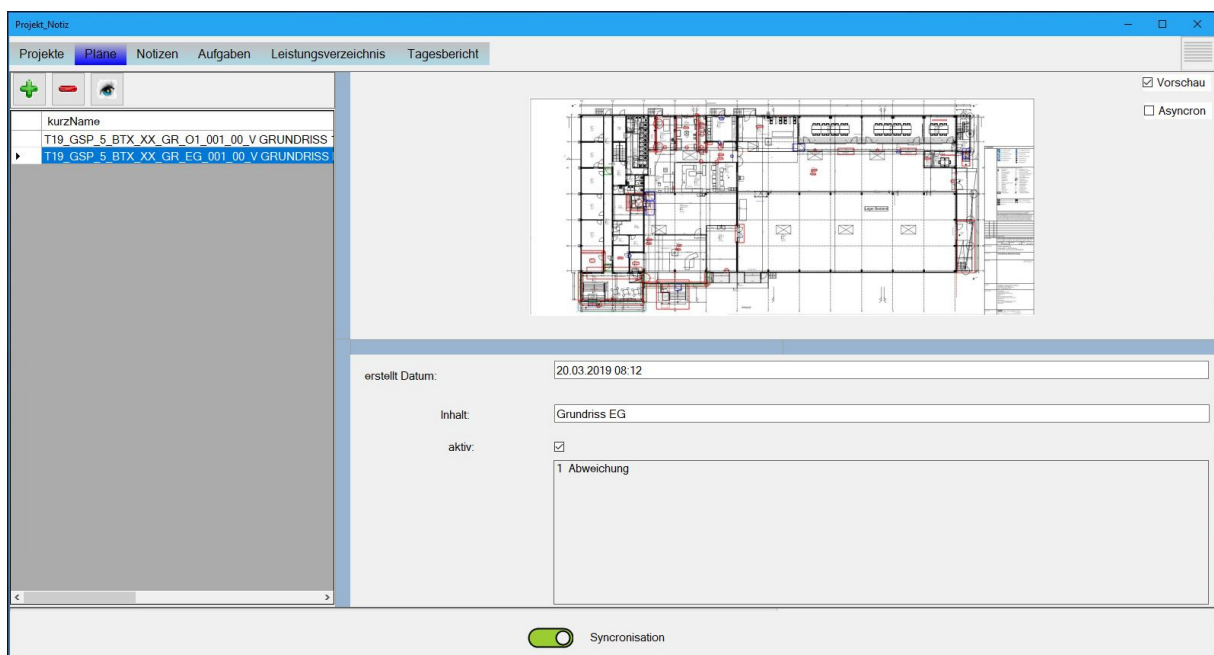
Im Baugewerbe ist ein präferierter Einsatz die Dokumentation von Zusatzleistungen, Leistungsständen und Abweichung auf eingelesenen Ausführungsplänen.

In der *Projektverwaltung* wird ein Mandant angelegt, wenn gewünscht ein Logo eingelesen. Dies wird auf den Ausgaben verwendet.

Theoretisch können beliebig viele Projekte zu einem Mandanten verwaltet werden, in der Praxis hat sich jedoch als Beste Variante herausgestellt, pro Projekt eine Datendatei zu verwenden.



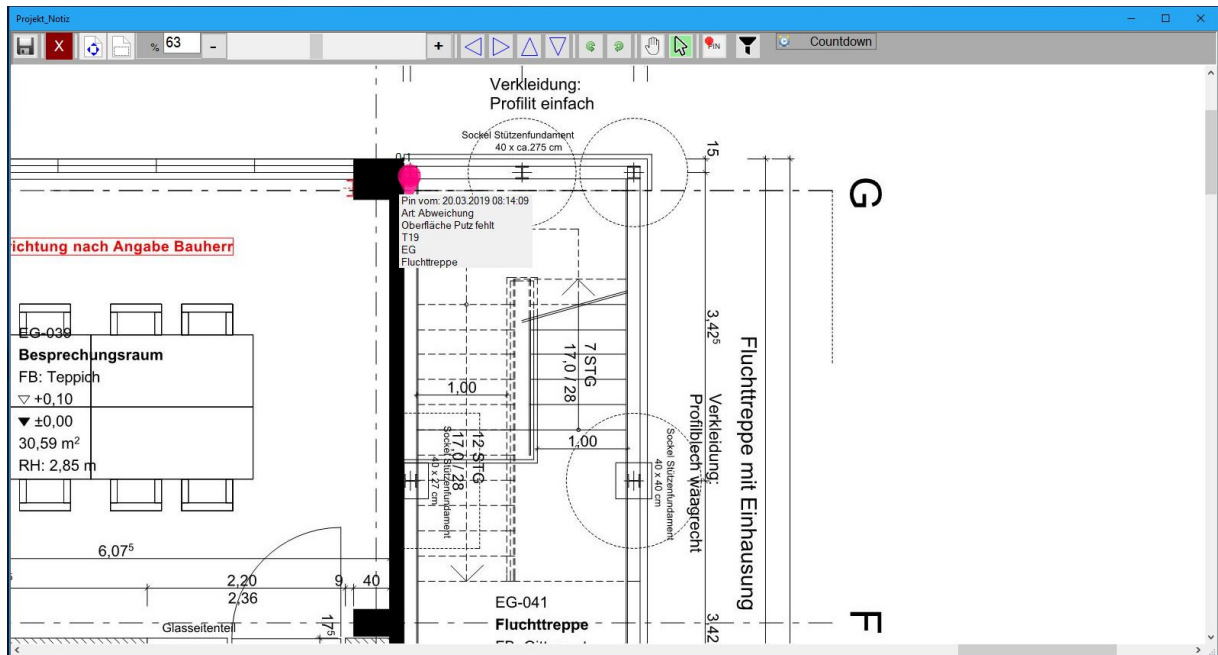
In der *Planverwaltung* werden die PDF-Dateien eingelesen und verwaltet.



Hier werden auch Pläne für Dokumentationen geöffnet

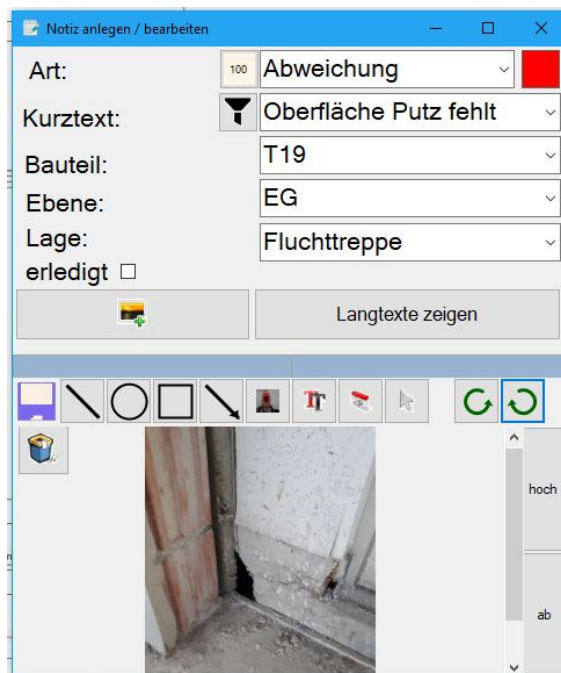
In einem Hinweisfeld wird angezeigt wie viele Notizen in diesem Plan erfasst wurden und welcher Art diese sind.

In einem geöffneten Plan können Notizen erfasst und bearbeitet werden. Ein tatsächliches löschen ist nach dem erstmaligen Speichern nicht mehr möglich, Notizen können aber ausgeblendet werden.



Im Programm können 3 Filterfelder verwendet werden, zu einer Projektbezogenen logischen Strukturierung. Diese heißen in einer neuen Datei profan Filter1, Filter2 und Filter3 und können in den Einstellungen umbenannt werden. Im hier dargestellten Beispiel wurde Bauteil, Ebene und Lage verwendet (siehe 1.Seite).

Werden während der Erfassung mit einem Endgerät Bilder gemacht so werden diese (wenn die Einstellungen entsprechen eingestellt wurden) automatisch der Notiz zugeordnet und vom Speicherort in das Projektverzeichnis verschoben. Diese werden dann in der Notiz direkt angezeigt.

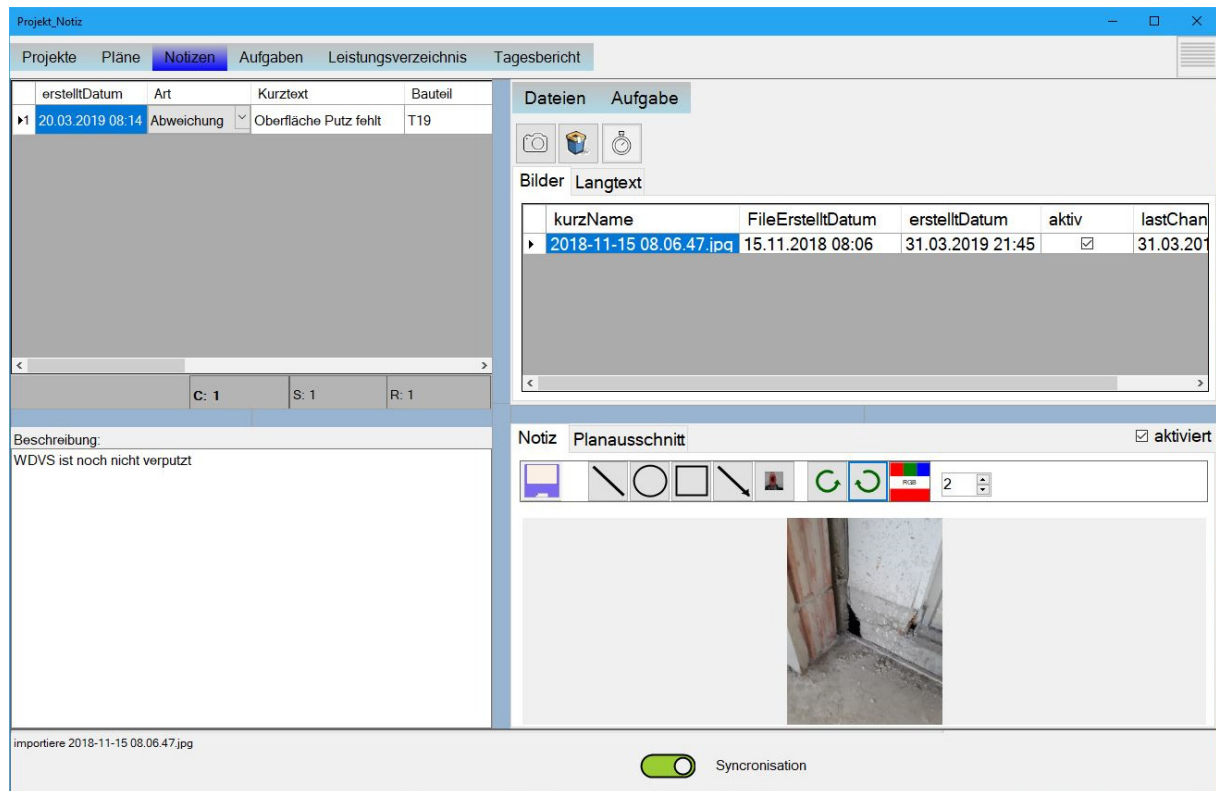


Natürlich können Bilder auch jederzeit nachträglich eingelesen und Notizen zugewiesen werden.

Hier wurde ein eingelesenes Bild gedreht. Es ist auch möglich in die Bilder Markierungen zu zeichnen, das Datum einzustempeln oder Gesichter zu verdecken.

Langtexte zur genaueren Beschreibung können sowohl zu jeder Notiz, als auch zu jedem Bild erfasst werden.

In der *Notizverwaltung* können dann alle oder einzelne Notizen gedruckt, bearbeitet, per Mail versendet oder als Excel-Liste ausgegeben werden.



Zu jeder Notiz können falls Adressen im Programm angelegt sind beliebig viele Aufgaben erstellt werden und über das Standard-Mailprogramm versendet werden. Ist dies Outlook, kann auch dort automatisch eine lokale Aufgabe erzeugt werden.

Beim Anlegen von Aufgaben können Standardtexte eingelesen oder Texte als Standardtext für die nächsten Aufgaben gespeichert werden.

Werden Notizen als Excel-Liste ausgegeben können wahlweise alle Bilder in Originalgröße mit ausgegeben und in der Ausgabedatei als Hyperlink hinterlegt werden.

Im letzten Fall wird für die Ausgabe ein Verzeichnis angelegt und sowohl die Excel-Datei als auch die Bilder dort gespeichert.

In den meisten Fällen werden Notizen jedoch ausgedruckt und per Mail oder Post versandt. Die Ausgabe sieht dann beispielsweise so aus:



## Vorführung Abweichung vom 20.03.2019

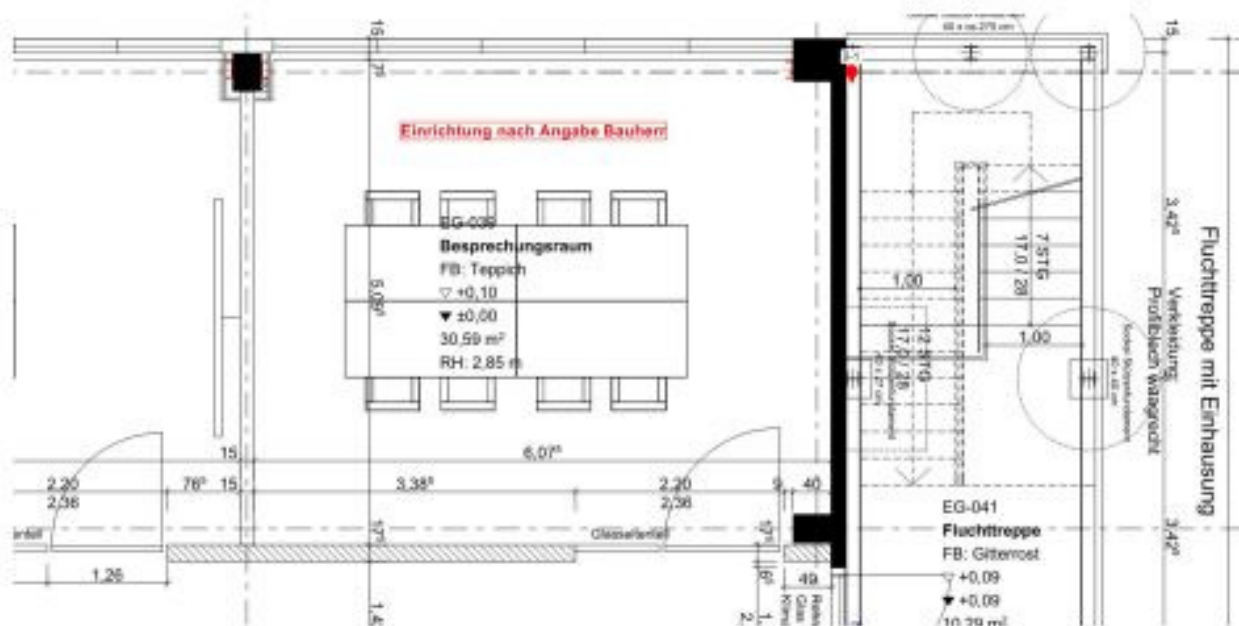
Druckdatum 04.04.2019

Bauteil: T19

Ebene: EG

Lage: Fluchttreppe

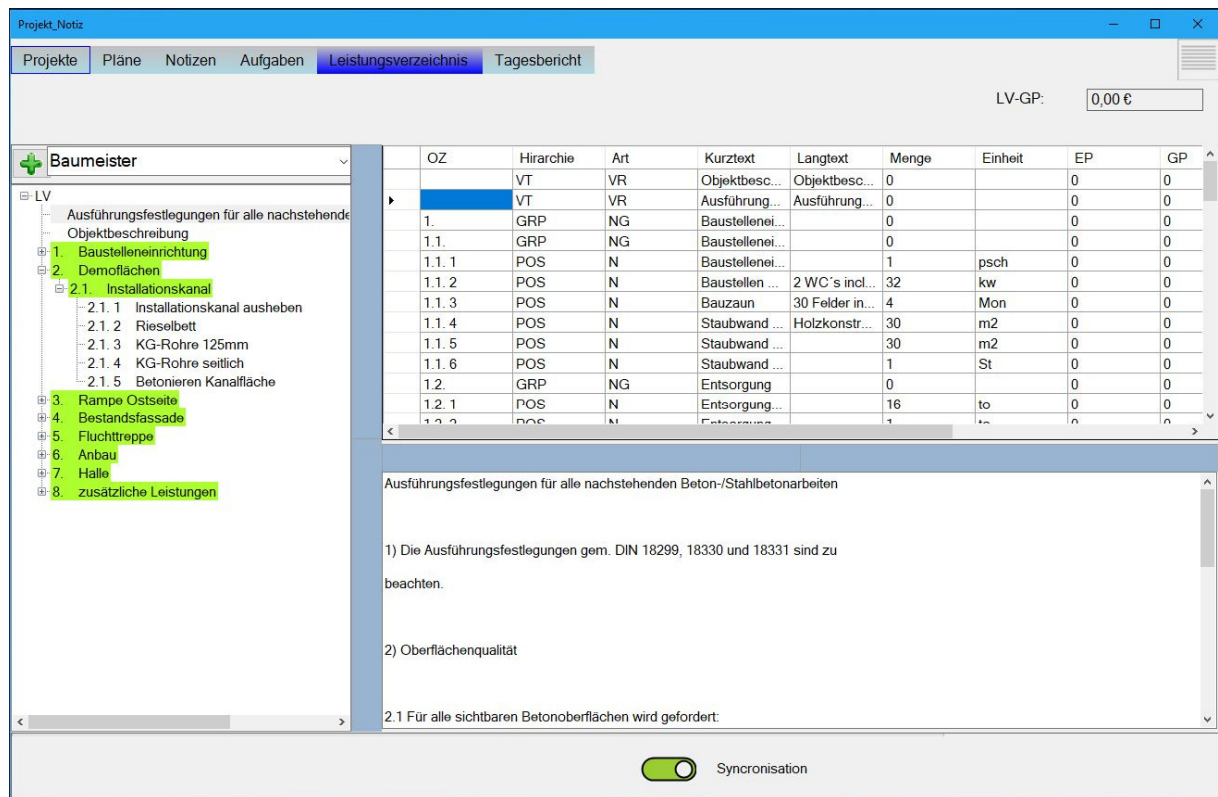
Oberfläche Putz fehlt  
WDVS ist noch nicht verputzt



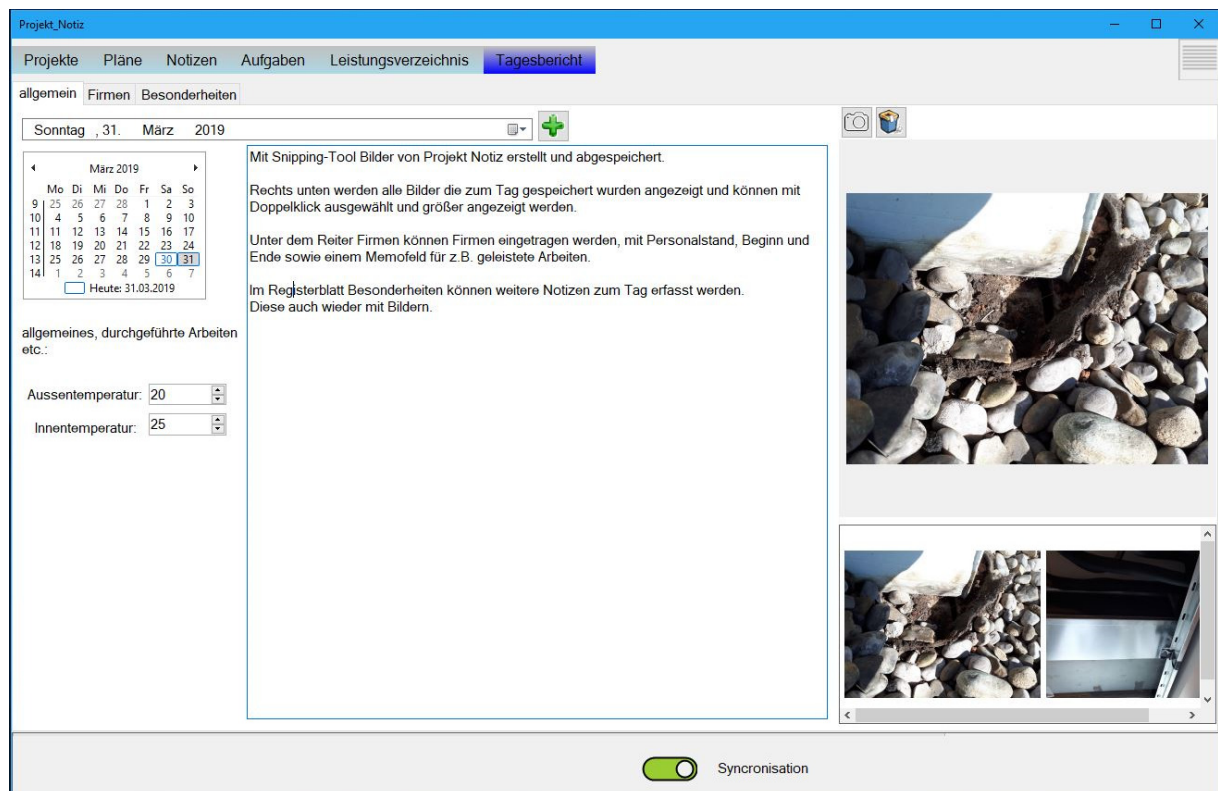
Hier ist ein Langtext zum Bild.

Wenn Romane geschrieben werden dann wird das Textfeld  
auf der nächsten Seite fortgesetzt.

Im Register *Leistungsverzeichnis* (das in den Einstellungen ausgeblendet werden kann) können beliebig viele LV's verwaltet werden.  
 Diese können als GAEB-Datei eingelesen werden.



Im Register Tagesbericht können Berichte zum Tag erfasst und verwaltet werden.



Zu jedem Tagesbericht können beliebig viele Bilder eingeleistet werden. Somit kann über diese Funktion auch eine Dokumentation des Bauvorschlrittes erfolgen.

Für jeden Baubericht können im Reiter Firmen beliebig viele Firmen erfasst und mit Anzahl der Mitarbeiter, Anfangs- und Endzeit dokumentiert werden.

Zusätzlich kann zu jeder Firma nochmals detailliert festgehalten werden was diese vollbracht hat.

Im Reiter Besonderheiten können z.B. Planeingänge oder Behinderungen festgehalten und separat mit Bildern hinterlegt werden.

Die Kosten für eine Endgeräte-Lizenz betragen 520,00€  
Rabatt bei Abnahme von größeren Stückzahlen möglich.

Das Programm kann unter

<http://projektnotiz.de/Software/>

heruntergeladen werden.

Nach Erstinstallation ist es 30 Tage ohne Einschränkung nutzbar, danach können ohne Lizenzierung keine neuen Daten mehr mit diesem Gerät erfasst werden.

Als Projektserver sind diese jedoch nutzbar. Somit bezahlen Sie lediglich für die genutzten Lizenzen auf Endgeräten.

Bei Fragen zum Programm und / oder Lizenz / Erweiterungen / Sonderlösungen wenden Sie sich bitte an:

Bauservice Bauch

[info@bauservice-bauch.de](mailto:info@bauservice-bauch.de)

Tel. 0177 / 2133875